

# Les effets du changement climatique et leur impact sur la santé

## Territoires urbains

(aménagement du territoire)

### Mots clés

Urbanisme favorable à la santé, aménagement du territoire, collectivités, co-bénéfice, bien-être, nature en ville, mobilité active.

### Chiffres clés

**9 habitants sur 10** dans la région résident dans une des 13 grandes aires urbaines  
*INSEE, 2019*

**Les territoires urbains représentent 67% des Gaz à effet de serre**  
*Sciences Po, 2022*

### La ville : potentiel d'adaptation et d'atténuation des effets du changement climatique

**Urbanisme favorable à la santé (UFS)**  
"L'urbanisme favorable à la santé vise à tenir compte systématiquement des conséquences de tout projet d'urbanisme et d'aménagement sur la qualité de vie, le bien-être, et sur l'environnement."

### 9 projets d'UFS/EIS financés en 2023 ARS-DREAL-Région

9 projets d'UFS/EIS ont été financés dans le cadre de l'Appel à Manifestation d'Intérêt (AMI) ARS-DREAL-Région 2023 "Prendre en compte la santé dans les politiques publiques, notamment l'aménagement des territoires, dans un contexte d'adaptation au changement climatique".

**Collectivités lauréates**  
Commune de Saint-Bonnet-en-Champsaur (05), Métropole Aix Marseille Provence et Ville d'Aubagne (13), Dracénie Provence Verdon Agglomération (83) et Ville d'Avignon (84).

**Pourquoi l'UFS ?**



→ Permet d'intervenir **simultanément** en faveur de la santé et de l'environnement, par des actions d'adaptation et d'atténuation ; on parle de "co-bénéfice".



→ **Minimiser l'exposition** des populations à des facteurs de risque tels que la **pollution de l'air, les nuisances sonores, l'isolement social...**



→ **Maximiser l'exposition** à des facteurs de protection comme la pratique de l'**activité physique via les mobilités actives, l'accès aux soins, aux espaces verts...**

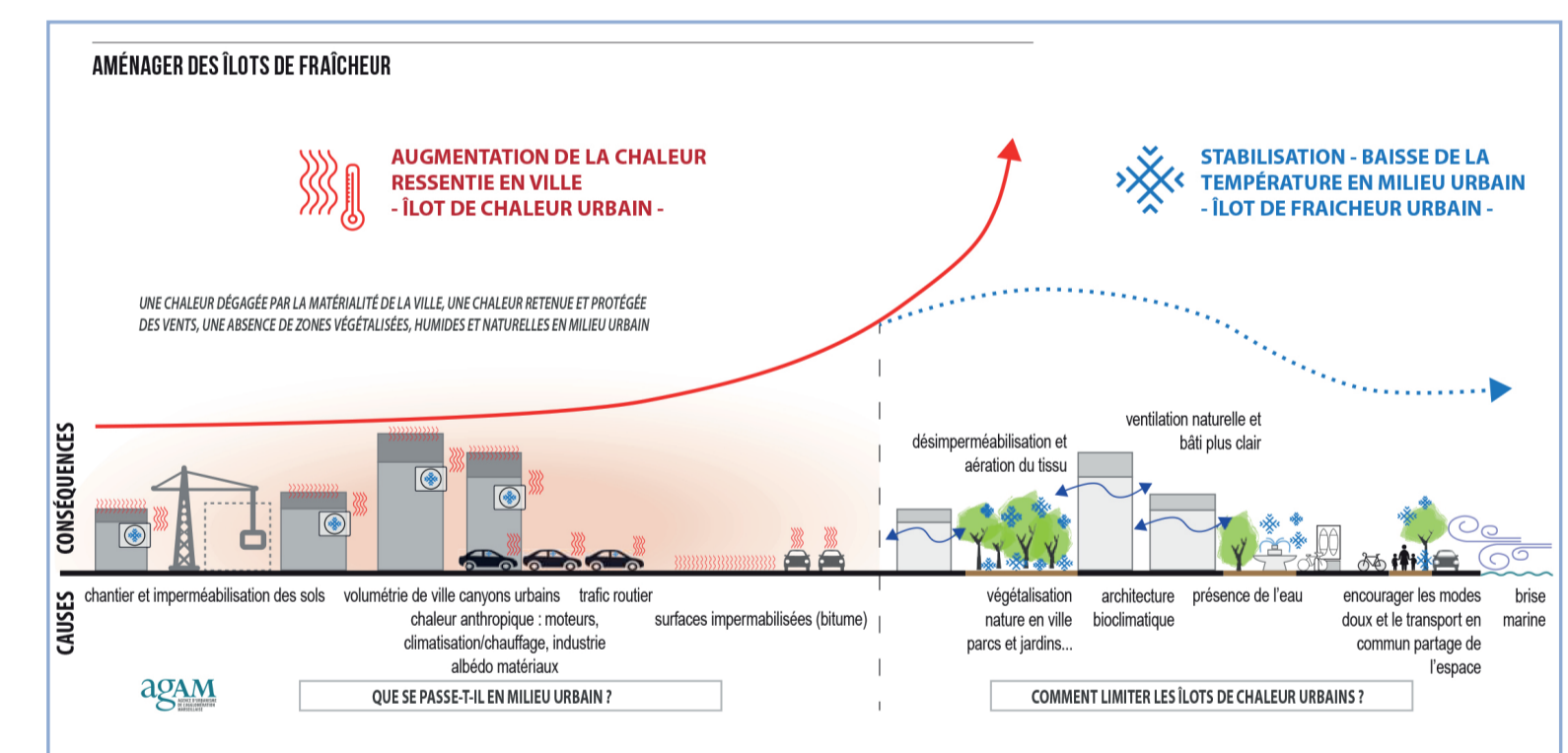
### Vulnérabilités des urbains face au changement climatique

→ **Exposition aux crises climatiques** (événements extrêmes, crise systémique) ;

→ **Exposition accrue à certains risques environnementaux** (pollution de l'air, bruit...) et notamment à l'augmentation des températures (vagues de chaleur).

### Focus Les îlots de chaleur urbains (ICU)

**Définition**  
Différence locale de température observée entre un site urbain et un site rural environnant à un instant t. Cette différence est liée à la chaleur emmagasinée pendant la journée dans la ville minérale et restituée la nuit, empêchant le refroidissement de l'air.



Les ICU touchent la majorité des habitants des zones urbaines

En moyenne +2° à +10° Entre un site urbain et un site rural environnant

**15 degrés de différence**

Le 14 juillet 2017, l'agence d'urbanisme de l'agglomération marseillaise (AGAM) a relevé une différence de 15° entre le jardin du Pharo et la place Castellane.

### Quelles sont les causes ?

Identifiez au moins 4 facteurs ...

### Les acteurs «territoires urbains»

Renseignez les acteurs et leurs rôles puis entourez les acteurs principaux

Leurs rôles

Les acteurs

# Les effets du changement climatique et leur impact sur la santé



## Territoires ruraux

(aménagement du territoire)

Les espaces ruraux sont (aussi) affectés par les effets du changement climatique.

rôle clé dans l'atténuation des effets du changement climatique




besoin de politiques d'adaptation au changement climatique




pour répondre aux besoins spécifiques de ces territoires.

### Infos clés

18% des exploitations agricoles de la région ont disparu depuis 2010 sous l'effet de l'étalement urbain.



Espaces ruraux 75% du territoire régional mais ils n'hébergent que 15% des habitants de la région.



Diversité d'espaces ruraux

La région combine zones de haute montagne, arc alpin, plaines littorales, zones agricoles...



16% des GES en France agriculture, foresterie, affectation des terres.



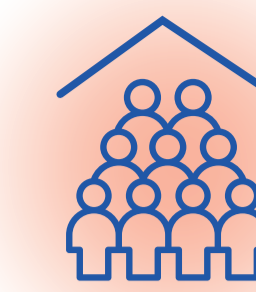
MAIS

Les espaces ruraux concentrent les puits d'absorption des émissions de CO2. Les émissions dues à l'agriculture, la foresterie et l'affectation des terres sont donc négatives (ces espaces absorbent plus de carbone qu'ils n'en émettent).



### Mots clés

Étalement urbain, systèmes agricoles, biodiversité, écosystèmes, pollutions des milieux, ruralité, conflits d'usages, Zéro Artificialisation Nette (ZAN).

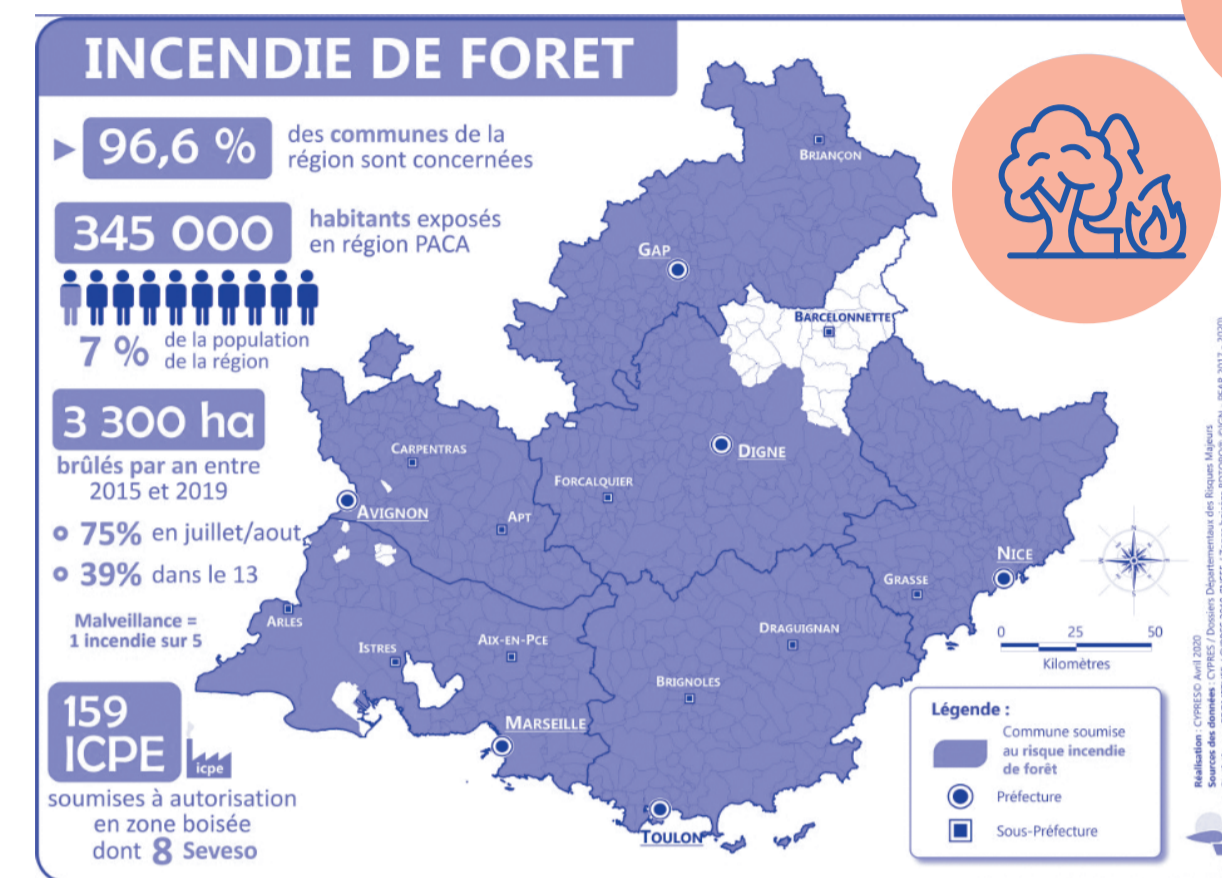


## Vulnérabilités des habitants d'espaces ruraux dans la région face au changement climatique

→ Exposition aux crises climatiques

75% des communes touchées Ex. : feux de forêt

Sur les 50 dernières années. Communes de la région touchées au moins 1 fois par des incendies.

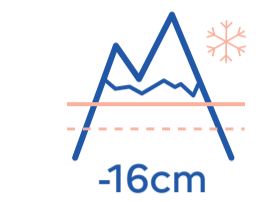


Carte feux de forêt : Cartographie du risque feu de forêt en Provence-Alpes-Côte d'Azur - Centre d'information pour la prévention des risques majeurs (cypres.org)



### → Activités professionnelles affectées par le climat

(tourisme, agriculture, etc.) avec de possibles conséquences sur la santé (précarité, santé mentale, etc.)



Ex. : neige au sol

En moyenne ces 30 dernières années par rapport à 1961-1990, station des Orres. -16cm

### → Expositions accrue à certains facteurs environnementaux :

- > pollution de l'air.
- > pollution des sols
- > menace sur la ressources en eau (sécheresse, pollution par les pesticides, petits réservoirs moins résilients)
- > exposition accrue aux pollens
- > dégradation et perturbation des écosystèmes avec des conséquences sanitaires (prolifération de certaines espèces, exposition aux maladies vectorielles...),




## Exemples des effets du changement climatique en zone rurale avec de forts impacts sanitaires

### → Accentuation de la pollution de l'air par le chauffage au bois dans les vallées alpines.

polluants gazeux + particules toxiques (certaines cancérigènes)

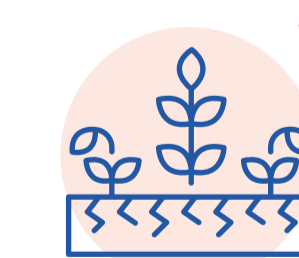
impact négatif



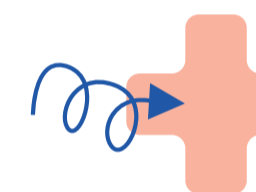
Le changement climatique pourrait augmenter ces émissions en période d'intensification des périodes de grand froid ou face à la raréfaction des ressources naturelles et l'augmentation des prix de l'énergie.

### → Moindre capacité des agroécosystèmes à absorber et retenir l'eau, et à maintenir un microclimat protégeant des canicules et tempêtes.

Ex : les rendements des cultures de blé de la région stagnent à cause du changement climatique.



Déficit hydrique de printemps, inondations hivernales des sols, élévation des températures de l'air en mai et juin pendant la formation du grain.




## Impacts sur la santé Menaces pour la sécurité alimentaire, malnutrition, santé mentale des agriculteurs...

Ex. de politique d'adaptation / atténuation avec des co-bénéfices pour la santé et l'environnement

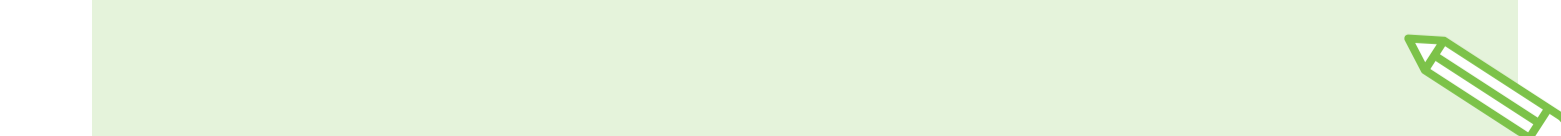
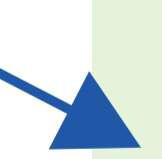
Les haies bocagères :

- lutte contre les inondations
- alimentation des nappes
- barrières contre les dérivés de produits phytosanitaires



## D'autres exemples ?

effets sur les territoires ruraux → impacts sur la santé



# Les effets du changement climatique et leur impact sur la santé



**Eau**

(de consommation, de baignade)

## Mots clés

Sécheresse - Résilience - Pollution - Sobriété - Usages - Réutilisation des eaux usées

Le changement climatique a déjà des effets sur le cycle de l'eau, et ces derniers sont amenés à se renforcer sur les prochaines années.

Dans notre région, ces modifications du climat vont prendre plusieurs formes :



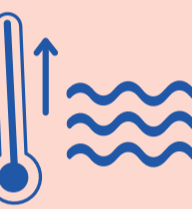
→ augmentation des périodes de sécheresse estivale en durée et en intensité



→ diminution des débits de surface et des eaux souterraines de 10 à 20%



→ augmentation des épisodes de pluies intenses (épisodes cévenols)



→ élévation du niveau de la mer  
→ augmentation de la température des eaux de surface et des eaux profondes

“L'eau est un bien précieux qu'il faut économiser!”

Les changements climatiques affecteront la disponibilité, la qualité et la quantité d'eau nécessaires aux besoins humains :

## Détérioration de la qualité des eaux :



→ de consommation par la prolifération d'agents pathogènes, remontées salines, contaminations par différents types de polluants;



→ de baignade par la prolifération d'agents pathogènes (bloom algal d'Ostreopsis ovata), contaminations par différents polluants -notamment lors d'évènements extrêmes-, prolifération d'espèces animales et végétales envahissantes.



## Diminution de la quantité d'eau destinée à la consommation humaine :

→ Restrictions et conflits d'usage

53 mesures de la planification écologique visant à répondre à plusieurs enjeux majeurs.



eau de qualité pour tous  
écosystèmes préservés

## Débat

« La réutilisation des eaux usées ? »

Vos «pour»

Vos «contre»

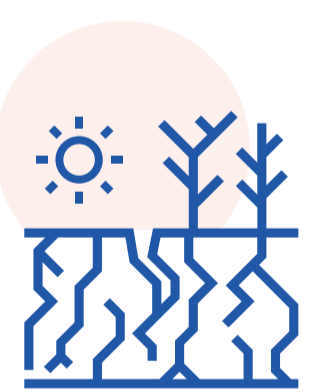
## Impacts sur la santé

- > déshydratation / malnutrition
- > pathologies d'origine hydrique

## Impacts sur notre environnement

- > modification des écosystèmes
- > modification de la biodiversité
- > conséquences sur les cultures agricoles

## Infos clés



21 territoires identifiés dans le SDAGE comme potentiellement déficitaires pour la ressource en eau

## Qu'est ce que la sécheresse ?

La sécheresse est un déficit anormal, sur une période prolongée, d'une (au moins) des composantes du cycle hydrologique terrestre. L'aridité caractérise une pénurie d'eau structurelle.



La région compte :

24 captages d'alimentation en eau potable sont classés prioritaires

20 masses d'eau souterraines stratégiques pour l'alimentation en eau potable

2 000km de cours d'eau identifiés comme réservoirs



10,4 millions de maisons individuelles en France connaissent un risque RGA (retrait gonflement des argiles) fort ou moyen. Risque accentué par les perturbations du régime de précipitation (périodes de sécheresse / pluies intenses).



40 collectivités ont subi une restriction d'usage d'eau potable liée à la sécheresse, en 2022.



224 cas de légionellose ont été déclarés chez des habitants de la région (sur les 2 060 cas déclarés en France, 2021).



Plus de 2500 arrêtés de catastrophes naturelles pour inondations ont été pris dans la région : 1982-2014

## Cas marquants dans notre région

### Remontée saline et approvisionnement en eau potable en Camargue

> Novembre 2017 : l'assèchement du Petit-Rhône, associé à un vent sud et un indice de marée favorisant les entrées salines, a conduit à une remontée saline jusqu'au niveau de la prise d'eau.

### Contaminations au Cryptosporidium

Les effets du changement climatique sur le régime pluviométrique favorisent la contamination des eaux par les parasites.

> 2019 : on compte 1 500 cas humains sur une période de 2 mois dans le secteur Grassois, Santé Publique France estime que 15 000 personnes auraient été infectées.

> 2023 : 5 000 personnes ont subi des interdictions temporaires de consommation de l'eau suite à l'infection du réseau d'eau potable par Cryptosporidiosis dans les Alpes Maritimes et dans les Bouches du Rhône.

## D'autres exemples ?

Associez à ces exemples des pistes d'amélioration des pratiques.

exemples

pistes d'amélioration



# Les effets du changement climatique et leur impact sur la santé



déterminant environnemental de la santé avec un impact considérable sur la qualité de vie, l'espérance de vie, le système de santé et l'environnement.

#### Mots clés

Ozone, incendie, canicule, polluants.

#### Chiffres clés



42% des habitants de la région considèrent que la pollution quotidienne de l'air extérieur sur leur lieu de vie présente un risque élevé.  
Baromètre santé environnement, 2017



100 milliards/an : coût de la pollution de l'air en France.  
Commission d'enquête sénatoriale, 2015



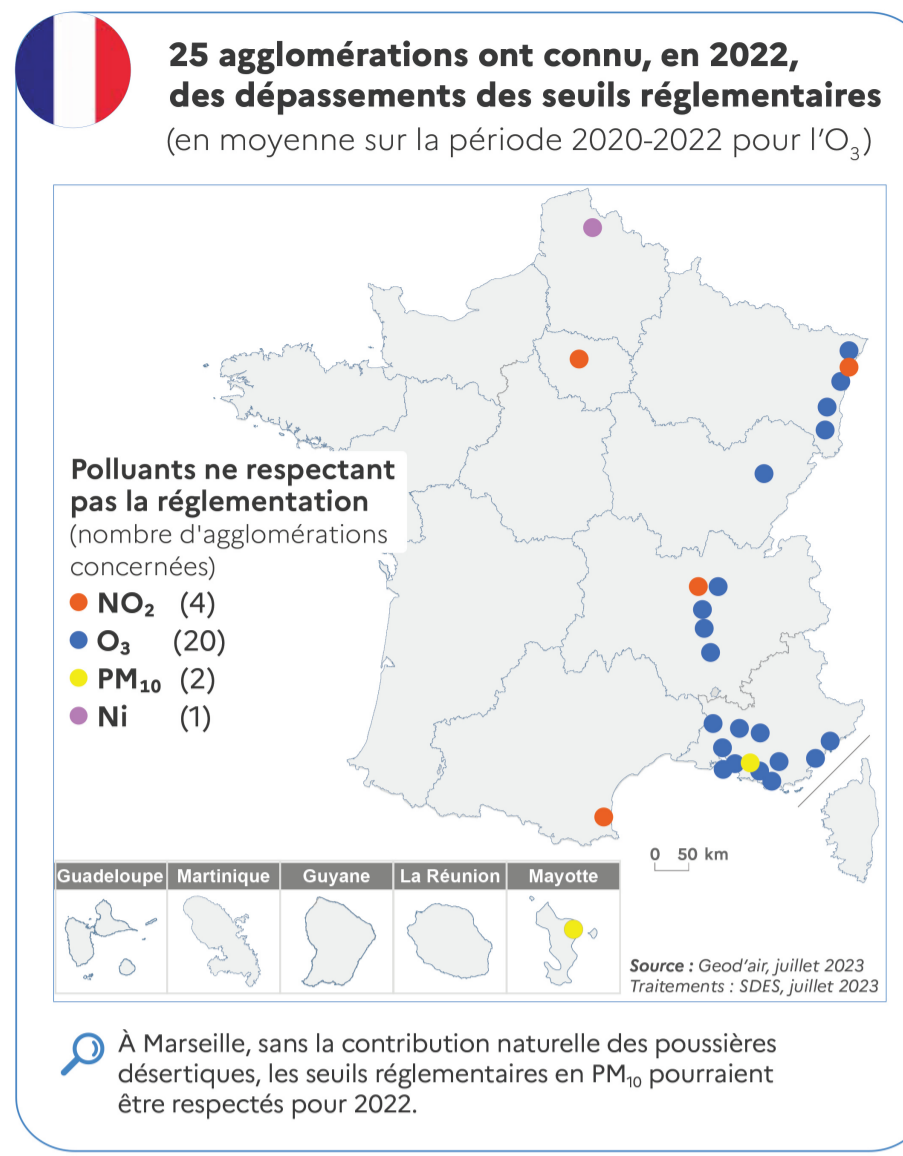
4083 décès/an dans la région : impact de l'exposition chronique aux particules fines PM 2,5.  
Cellule régionale SPF, 2023



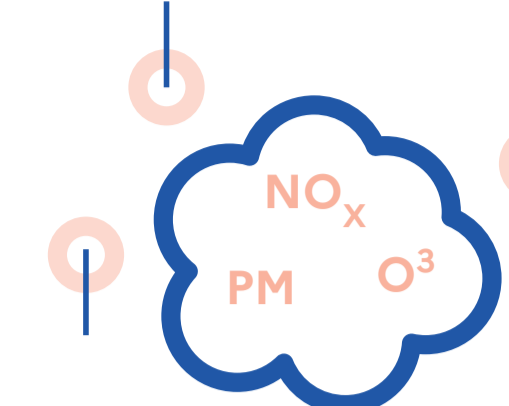
28 épisodes de pollution aux particules fines PM10 et à l'ozone pour l'ensemble de la région en 2021.  
Atmosud, 2022



100% des personnes résidant dans notre région sont exposées à des niveaux de particules fines (PM 2,5), dépassant les lignes directrices de l'OMS en 2021.  
Atmosud, 2022



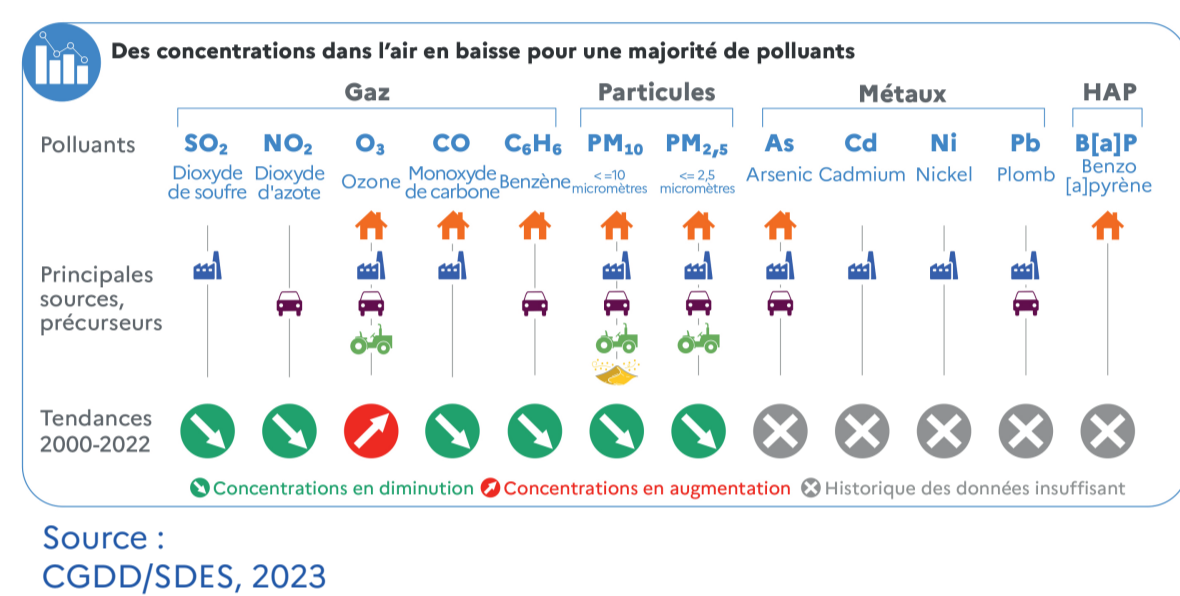
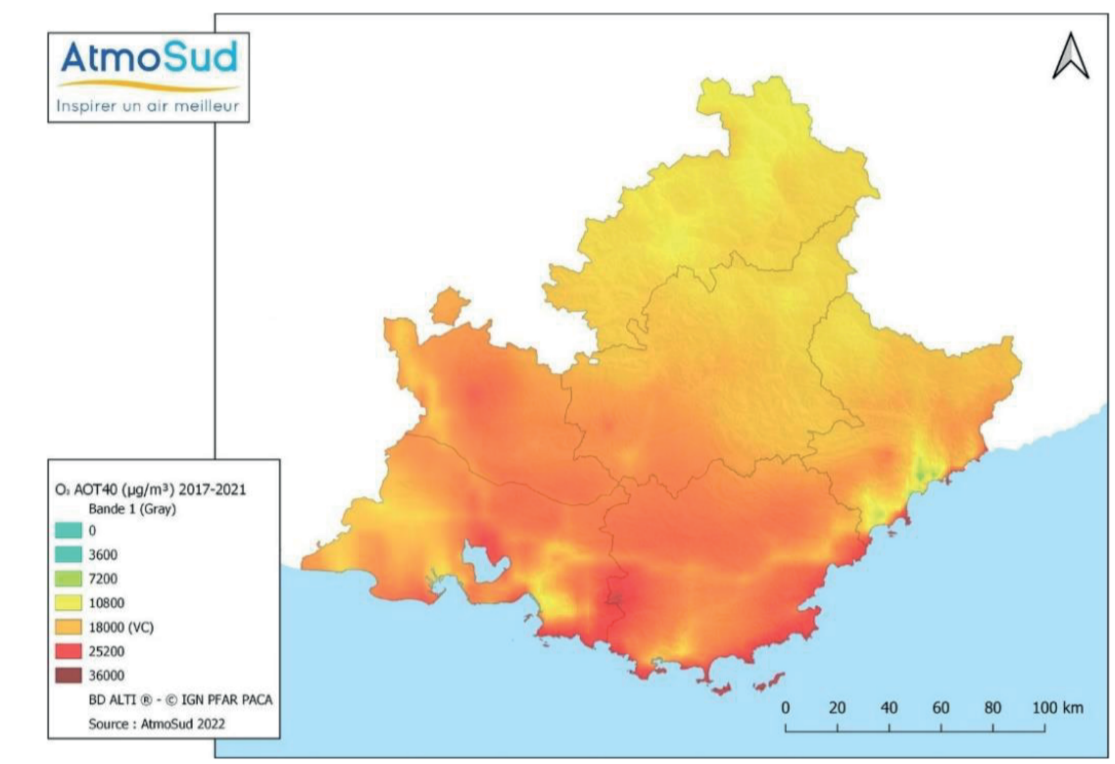
Les oxydes d'azote  
Principale source : trafic routier



L'ozone  
Ne provient pas directement des activités humaines. Polluant gazeux issu de la transformation chimique d'autres polluants dans l'air ambiant sous l'effet du rayonnement solaire.

Les particules fines (particulate matter)  
Viennent principalement de la combustion incomplète de différents matériaux, du transport routier, d'activités industrielles diverses et du brûlage de biomasse. Peuvent également être issues d'une réaction secondaire.

Concentration d'ozone (AOT) en 2021 dans la région



## Prospective changement climatique

L'intensification probable des feux de forêt sera responsable d'une pollution atmosphérique accrue aux particules fines

L'augmentation des températures risque de favoriser les pics de pollution à l'ozone

La modification des conditions climatiques et météorologiques va influencer sur les conditions de diffusion des polluants dans l'air et sur la formation de particules fines secondaires

## Impacts sur l'environnement

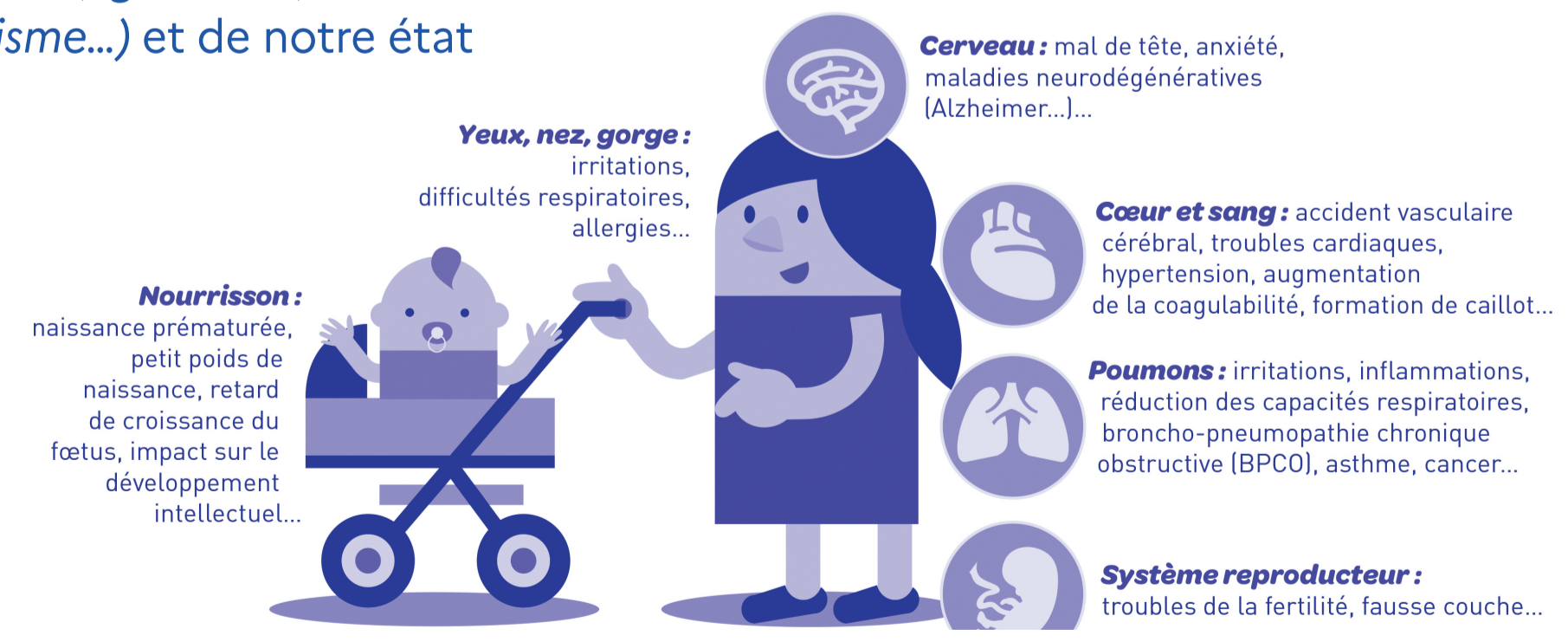
→ Incidence sur les cultures (baisse de rendement de 5 à 20% selon les cultures)

→ Incidence sur les écosystèmes (acidification de l'air, eutrophisation, perturbation de l'équilibre chimique des végétaux, modification de la répartition des espèces, érosion de la biodiversité)

## Impacts sur la santé

Les impacts sanitaires dépendent de la durée d'exposition et de la dose inhalée ainsi que de nos caractéristiques (âge, sexe...), mode de vie (tabagisme...) et de notre état de santé.

## Enjeu majeur de santé publique.



# Les effets du changement climatique et leur impact sur la santé

## Maladies à transmission vectorielle

Maladie à transmission vectorielle ; maladie infectieuse qui se transmet par le biais d'insectes vecteurs

Principales maladies à transmission vectorielle pouvant engendrer un risque dans la région :



Les symptômes :

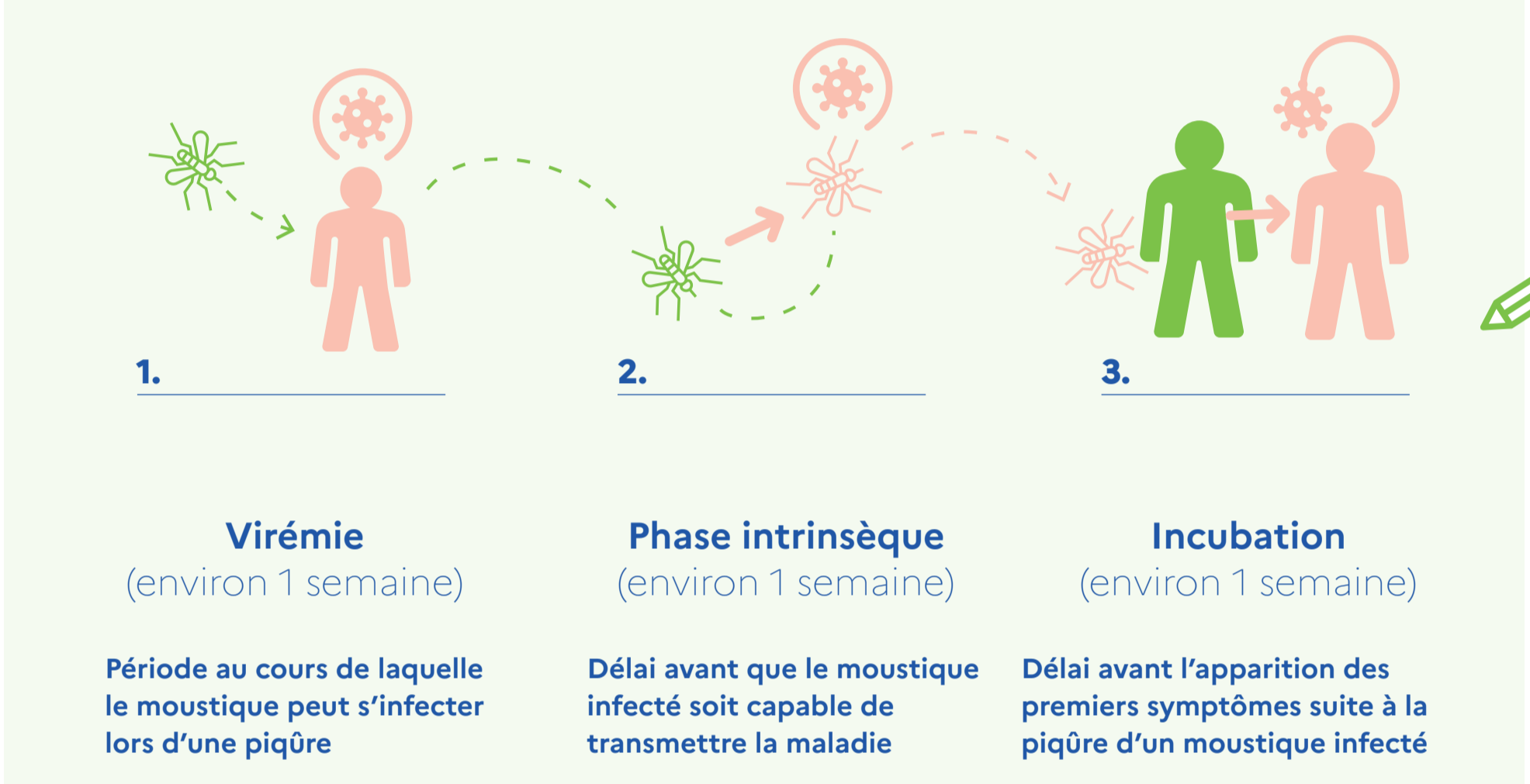
- Douleurs musculaires et/ou articulaires
- Fièvre
- Maux de tête
- Éruption cutanée

### Mots clés

Maladies à transmission vectorielle, lutte anti-vectorielle, moustique tigre, dengue, chikungunya, zika, prévention, mobilisation sociale

Jusqu'à récemment, la recrudescence et l'expansion de certaines maladies à transmission vectorielle étaient imputées aux transports mondiaux plus rapides et plus nombreux. MAIS récemment les scientifiques ont aussi fait le cas d'une possible influence du changement climatique.

### Cycle de transmission de la dengue, chikungunya, zika



### Les objectifs de la surveillance épidémiologique et de la lutte anti-vectorielle (LAV)

- Détecter le plus précocement possible les personnes atteintes de maladies vectorielles
- Démoustication locale : éliminer les moustiques tigres autour des cas
- Informer la population de la situation et de la conduite à tenir.

### Chiffres clés

Source : ARS Sud, SPF

63% des communes colonisées par le moustique tigre

Rayon de déplacement : 150 m

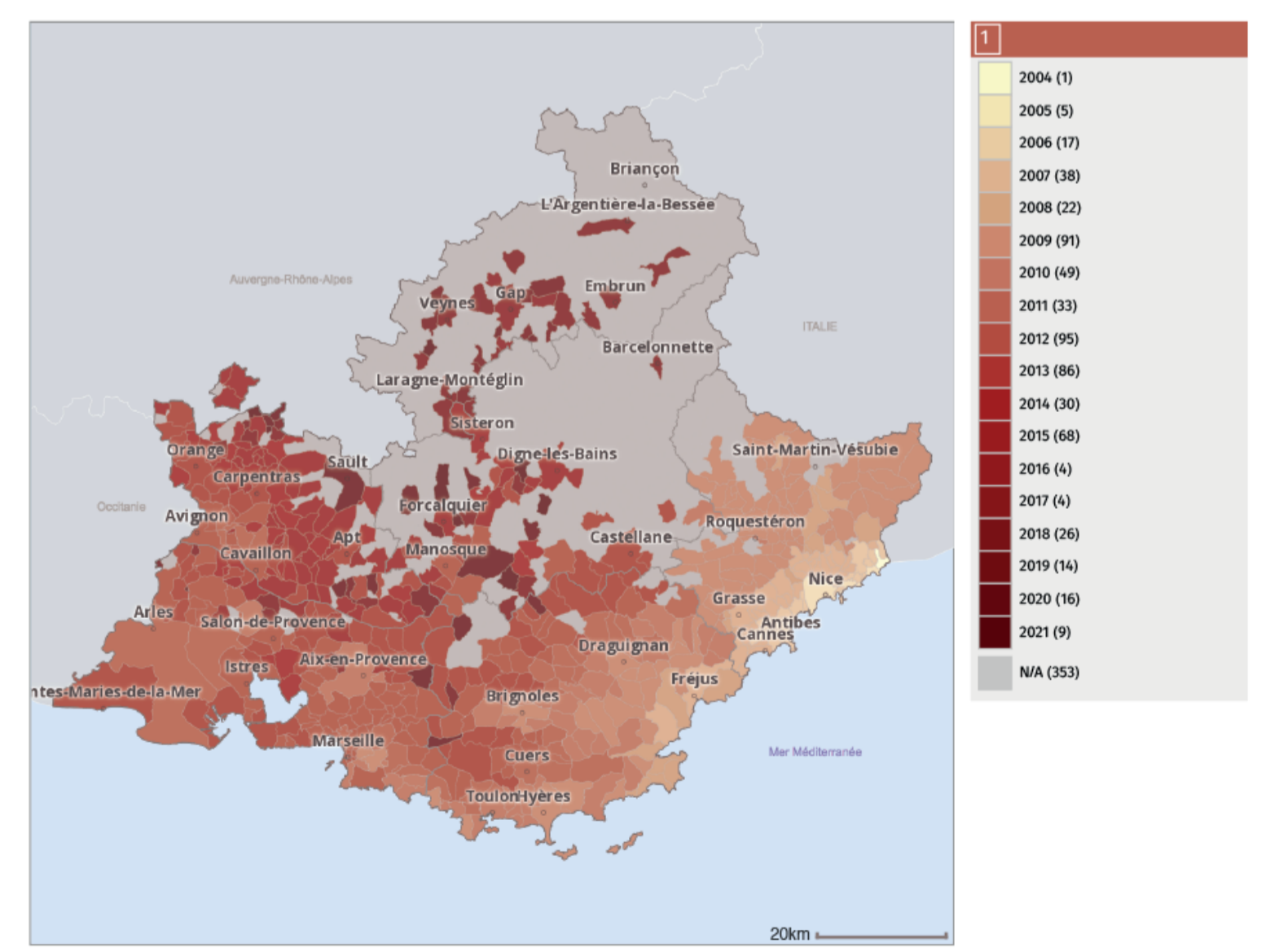
80% des gîtes larvaires sont créés par l'homme autour de son habitation

97% des habitants de la région vivent au contact du moustique tigre

300/mois : Nombre d'œufs que peut pondre un moustique en un mois

En 2022, 52 personnes ont contracté la dengue dans la région, contre seulement 31 cas identifiés entre 2010 et 2021, soit une nette augmentation.

5 millions d'habitants vivent au contact du moustique tigre sans compter les touristes de mai-octobre notamment



Source : ORS PACA - IGN GéoFla

« Le changement climatique n'est qu'un paramètre parmi d'autres. En Europe, il favorise probablement l'expansion des vecteurs, une meilleure survie des femelles d'Aedes, une augmentation du nombre de générations et une période d'activité annuelle plus grande. »

un **accroissement** des populations de moustique, un **développement plus rapide des agents infectieux** dans le corps des moustiques, et une **augmentation du contact humains vecteurs, facteurs qui augmentent tous le risque sanitaire.** »

Avis du comité de veille et d'anticipation des risques sanitaires, 3 avril 2023

# Les effets du changement climatique et leur impact sur la santé

## Évènements météorologiques extrêmes

Le changement climatique d'origine anthropique va continuer à modifier, la probabilité des aléas météorologiques.

- Des épisodes extraordinaires (inhabituels), caractérisés par un ou plusieurs éléments :
- forte intensité (ex. pluies torrentielles)
  - longue durée (ex. vague de sécheresse)
  - grande étendue géographique
  - cinétique (rapidité) importante

### Évènements météorologiques extrêmes courants, susceptibles de devenir plus fréquents et intenses dans notre région

Listez les impacts psychosociaux des évènements météorologiques

Ces évènements météorologiques ont des conséquences sur la santé, à la fois physique mais également mentale.

### Infos clés

62% de la population française est exposée de manière forte ou très forte aux risques climatiques. Observatoire national des effets du réchauffement climatique, 2017.

2<sup>e</sup> Région

Nombre moyen d'arrêtés de catastrophes naturelles.



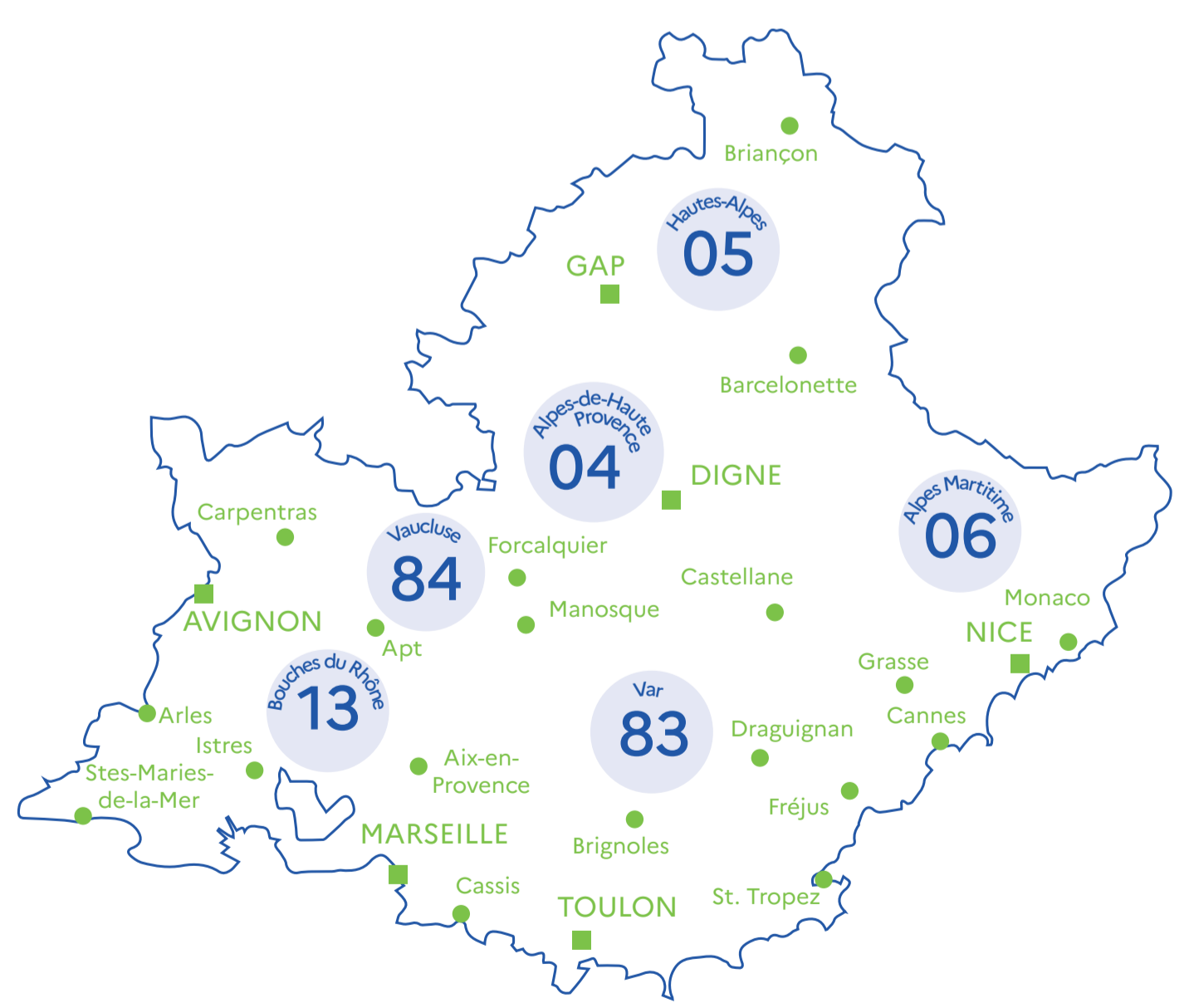
143 milliards \$/an Coût mondial des évènements climatiques extrêmes attribuables au changement climatique d'origine anthropique sur les 20 dernières années Newman et Noy, 2022.

33 000 décès liés à la chaleur sur les périodes estivales, en France (2014-2022) SPF, 2023

“Les évènements rares d'aujourd'hui le seront moins demain - les évènements rares de demain seront très vraisemblablement plus intenses que ceux d'aujourd'hui”.

### Évènements marquants ?

Placez des évènements météorologiques extrêmes vécus ou vus dans la région.



### 1 Canicules & vagues de chaleur

- > De 2000 à 2020 se sont concentrés 2/3 des épisodes caniculaires (depuis 1947)
- > Dans les prochaines années, des pics de chaleur à 50° ne sont pas exclus.

Conséquences sur la santé :

### 2 Modifications de la pluviométrie

- > Épisodes méditerranéens ou cévenols (orages et pluies intenses caractéristiques de la zone méditerranéenne sur les reliefs littoraux)
- > Des effets en cascade : inondations, crues rapides des petits cours d'eau, glissements de terrain...

x2 évènements dépassant le seuil élevé de 200mm de pluie/jour dans la région

Risque inondations La majeure partie de la région y est soumise

### 3 Incendies & feux de forêt

- > Les méga-feux : 42% à 90% plus fréquents d'ici 2100
- > Allongement de la saison des feux et remontée du risque dans les régions montagneuses
- > 2050 : près de 50% des landes et forêts métropolitaines pourraient être concernées par un niveau élevé d'exposition (1/3 en 2010)

Conséquences sur la santé :

+22% de 3 à 6 épisodes/an + Intenses + Fréquents

2x plus fréquents qu'en 1960 dans la région

Conséquences sur la santé :

### Mots clés

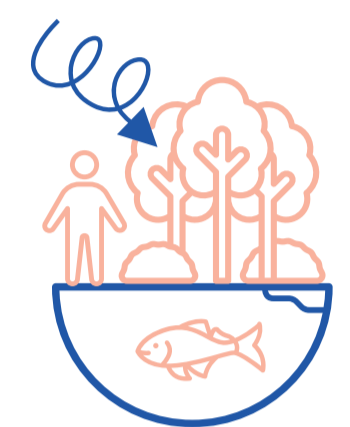
Canicule, sécheresse, incendie de forêt, inondations, exposition, fréquence, intensité.

# Les effets du changement climatique et leur impact sur la santé

«Stratégie régionale pour la biodiversité»  
SRB  
vote des élus prévu fin 2023

## Biodiversité et écosystèmes

Les écosystèmes, tant terrestres que marins, sont fortement affectés par le climat et donc par le changement climatique.



Les impacts climatiques se combinent à d'autres facteurs de stress comme le changement d'usage des sols, la pollution de l'air et de l'eau et le développement des infrastructures, entraînant une modification des paysages et de la biodiversité.

→ Risques sanitaires liés à la dégradation des écosystèmes

→ Augmentation des maladies infectieuses, zoonoses et épidémies

→ Risques sanitaires liés à la biodiversité végétale

L'augmentation du nombre de personnes allergiques devrait se poursuivre :

- > La hausse des températures favorise la production et la libération de pollens.
- > Les concentrations en polluants dans l'air les rendent plus allergisants.

Réactions respiratoires : la rhinite allergique et l'asthme allergique.



### Les services rendus par la biodiversité :

- > Fourniture de ressources vitales (oxygène, matières premières, énergie, l'eau potable, denrées alimentaires, etc.)
- > Bien-être physique
- > Bien-être mental
- > Protection contre les risques environnementaux, régulation du climat et lutte contre le réchauffement climatique

### Mots clés

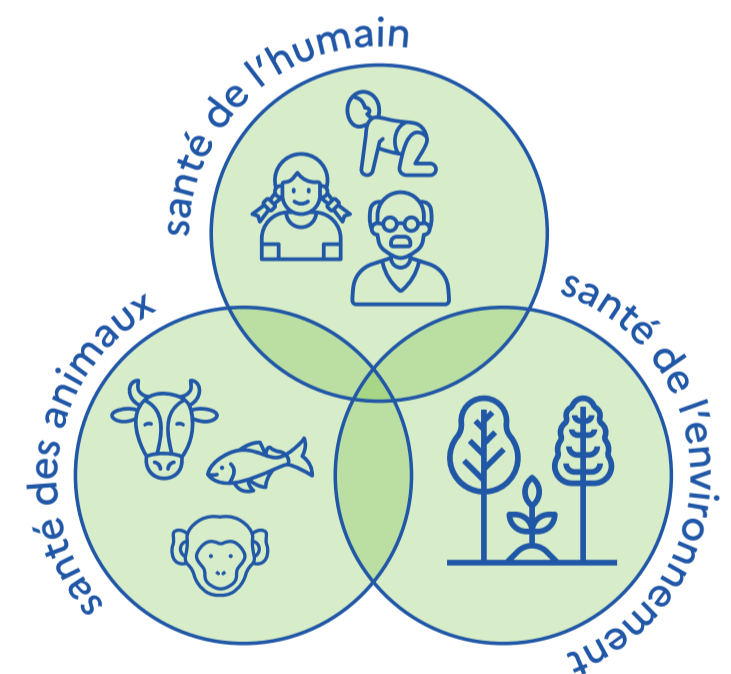
Zoonoses, espèces envahissantes, une Seule Santé, protection de la biodiversité, écosystèmes

### Chiffres clés

Notre région fait partie des régions de France métropolitaine les plus riches en biodiversité :

- Parcs : 4 nationaux, 9 naturels régionaux
- Flore : 65%
- Espaces forestiers : 1,5 millions d'hectares
- Pollinoses\* : 20% des enfants, 30% des adultes (\*allergies aux pollens)
- Les zoonoses : 70% des maladies émergentes
- Nous ne connaissons que 20% des espèces (≈1,8 million)

### Définitions



### Démarche "Une seule santé"

Une approche globale qui reconnaît l'interconnexion entre la santé humaine, animale et environnementale.

À quoi sert la démarche Une Seule Santé ?

Comment se traduit-elle concrètement ?

### Biodiversité

La biodiversité désigne l'ensemble des êtres vivants (plantes, hommes, animaux, bactéries, etc.) ainsi que les écosystèmes dans lesquels ils vivent. Ce terme comprend également les interactions des espèces entre elles et avec leurs milieux.

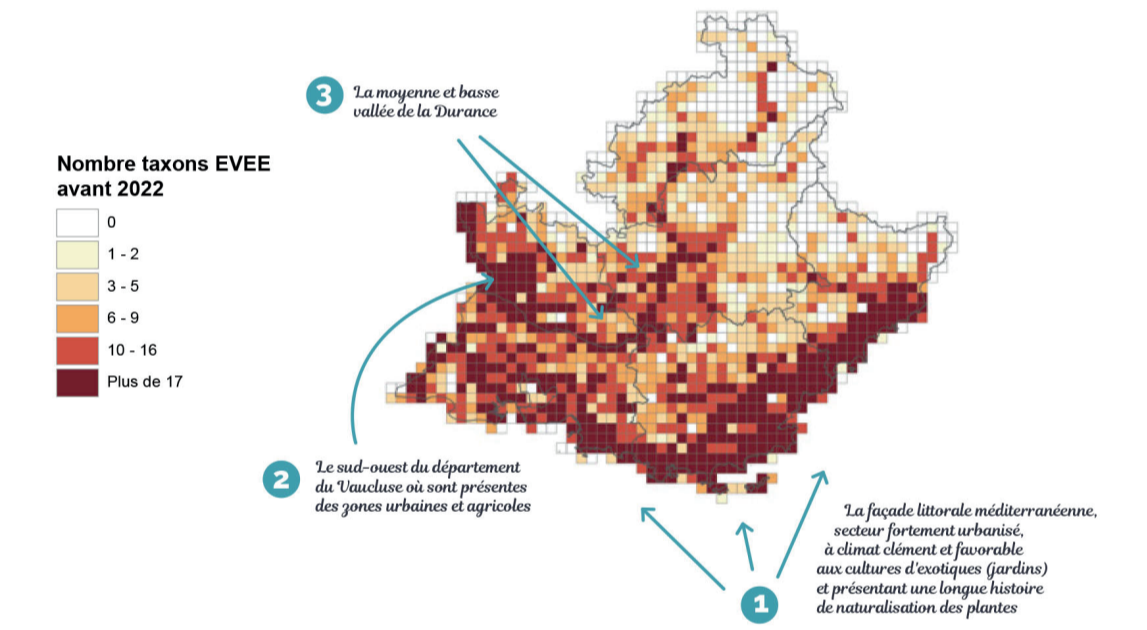
### Zoonoses

Maladies ou infections qui se transmettent des animaux vertébrés à l'Homme, vice versa. Favorisées par le changement climatique et la perte de biodiversité.

### Des exemples ?

### Une présence marquée d'espèces végétales exotiques envahissantes

Nombre de taxons\* d'espèces végétales exotiques envahissantes (EVEE) par maille de 5\*5km avant 2022



Source : ORS, 2023

### Les pressions exercées sur la biodiversité :

- La pollution de l'air, de l'eau et des sols
- Modification des conditions de vie des espèces, les forçant à migrer ou à adapter leur mode de vie
- La propagation d'espèces végétales exotiques envahissantes qui exercent une pression sur certaines populations d'espèces locales ayant des conséquences écologiques, économiques et sanitaires négatives
- Le changement d'usage des terres et de la mer avec la destruction et la fragmentation des milieux naturels (urbanisation, infrastructures routières et ferroviaires, construction de barrages)
- La surexploitation des ressources naturelles avec la déforestation, la surpêche, l'agriculture et l'élevage intensif, la monoculture, etc.

Préserver la biodiversité pour rester en bonne santé !

La biodiversité n'avait pas ou peu pénétré le champ de la santé ou de la santé environnementale, mais la crise du Covid-19 à la fois sanitaire, économique, et sociale, nous invite plus que jamais à interroger leurs relations. C'est dans ce contexte que la biodiversité sous toutes ses formes (animale, végétale, bactérienne, etc.) et sa préservation jouent un rôle déterminant dans la santé humaine.

«Biodiversité & Santé humaine : quels liens ?»  
2023  
Source des informations : Note de l'ORS

# Les effets du changement climatique et leur impact sur la santé



**Les jeunes**  
(enfants et adolescents)

**Mots clés**  
Prévention, éducation, éco anxiété, exposition, vulnérabilités, engagement, génération.

Les jeunes sont particulièrement **préoccupés** par les questions environnementales

## Infos clés




32% des 18-30 ans considèrent l'environnement comme un enjeu majeur  
CREDOC, 2019

Problèmes les plus cités



Chez les jeunes adultes  
Le problème environnemental du réchauffement climatique arrive en tête (41 %), suivi de la disparition d'espèces végétales et animales (39 %).  
CREDOC, 2019



75% des 15-24 ans pensent que les conditions de vie deviendront extrêmement pénibles si le réchauffement continue.  
60% des 15-24 ans pensent que le changement climatique ne sera pas limité à des niveaux acceptables d'ici à la fin du siècle.  
ADEME, 2017



Les 2 principales causes qui donneraient envie de s'engager chez les 18-30 ans sont : à 21% le domaine culturel et à 19% les questions environnementales  
Baromètre DJEPVA sur la jeunesse, 2023

Le jeune âge est considéré comme un facteur de "comorbidité", la protection des enfants constitue donc une priorité  
GREC SUD, 2019



Nourrissons & jeunes

Une population sensible à risque accru de symptômes ORL et bronchiques du fait que leur système respiratoire est en développement et que leur rythme respiratoire est plus élevé que celui de l'adulte.

**Qu'est-ce que l'éco-anxiété ?**



effet du CC + catastrophes

«L'éco-anxiété est un terme qui rend compte des expériences d'anxiété liées aux crises environnementales. Il englobe "l'anxiété liée au changement climatique" tout comme l'anxiété suscitée par une multiplicité de catastrophes environnementales.»  
Lealia Benoit, laboratoire Psychiatrie du développement et trajectoires du CESP

*"L'éducation en santé environnement prend en compte la santé et l'environnement de façon transversale, sans privilégier l'un ou l'autre. L'objectif est d'avoir ce double regard à chaque action éducative, quel que soit le milieu professionnel d'origine. La mise en réseau des acteurs éducatifs des champs du social, de la santé et de l'environnement permet de travailler conjointement dans ces deux champs et de nourrir un double intérêt : l'amélioration de la santé humaine et celle de l'environnement, intégrant tous deux l'aspect social".*

## L'éducation, un enjeu clef pour la santé environnementale

**Débat**

« L'éco-anxiété est suscitée par l'inaction climatique plutôt que par le changement climatique en lui-même. »

**Vos «pour»**

**Vos «contre»**

## Exemple d'action à destination des jeunes

Lycéens éco ambassadeurs de l'alimentation durable.



Chaque collège et lycée organise l'élection d'un éco-délégué dans chaque classe : celui-ci devient ambassadeur de l'environnement et du développement durable auprès de ses camarades, notamment en faveur du climat et de la biodiversité. Projet porté avec le CRES, le CODES 83 et l'ADE, financé par la région.

**D'autres actions ?**



# Les effets du changement climatique et leur impact sur la santé

## Les inégalités sociales et territoriales de santé

“Les inégalités sociales et territoriales de santé recouvrent les différences d'état de santé entre individus ou groupes d'individus, liées à des **facteurs sociaux** (classe sociale...), **environnementaux** (lieux de vie par exemple) **ou territoriaux**, facteurs qui sont **inévitables**, c'est-à-dire moralement ou éthiquement inacceptables, et qui sont **potentiellement évitables**”.

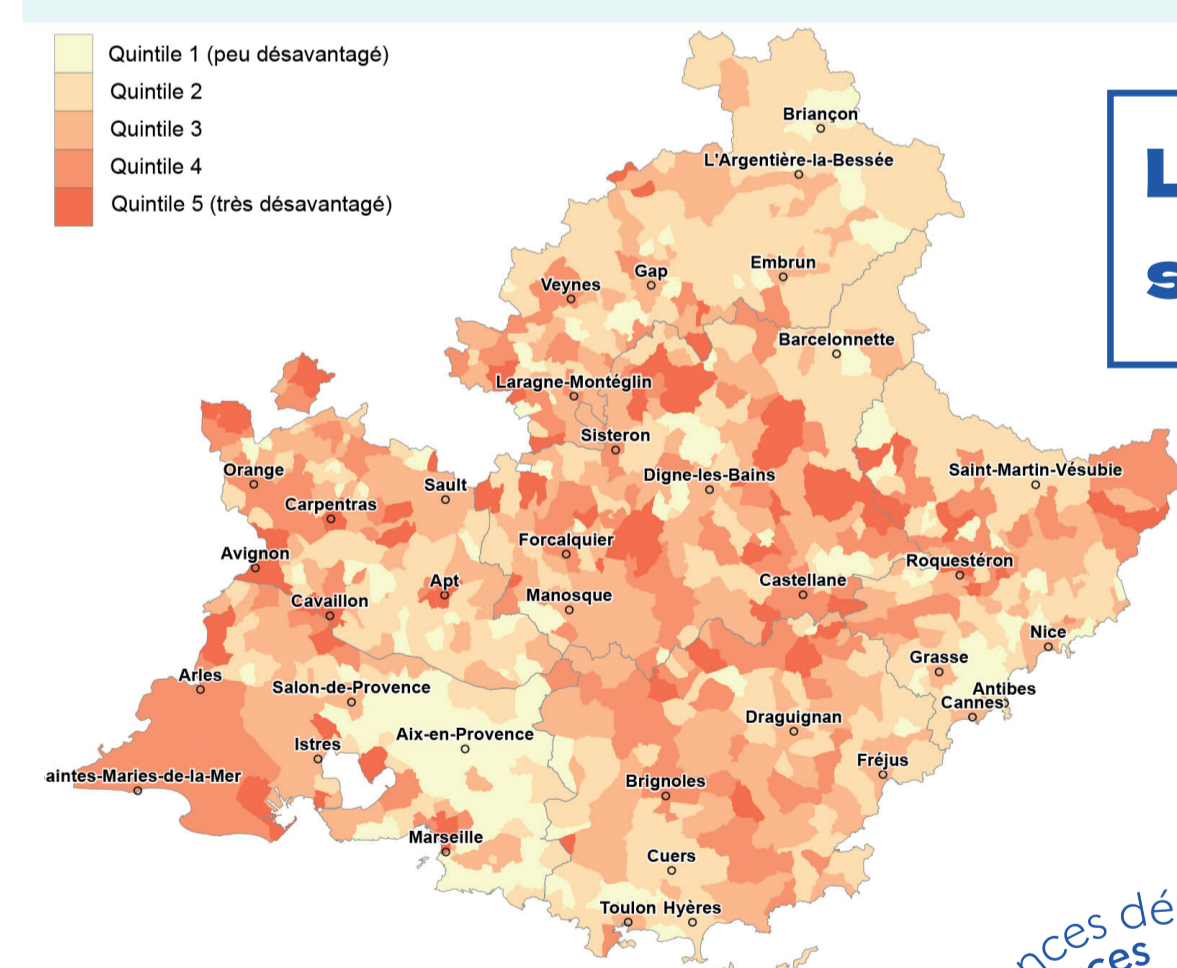
Les ISTS se creusent dès la petite enfance. Elles résultent d'une inégale répartition des déterminants sociaux de santé.

**Mots clés**

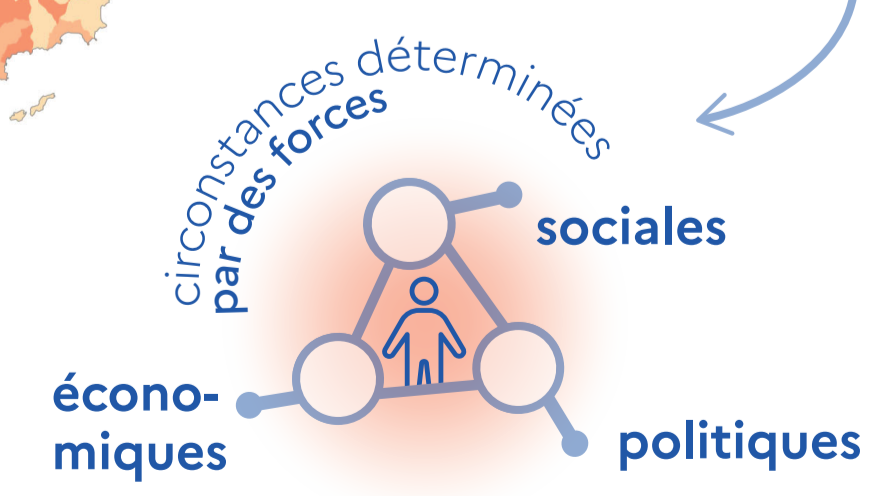
Discrimination, justice sociale, exposition, vulnérabilité, classe sociale, environnement, territoires, déterminants sociaux de santé.

### Des territoires fortement touchés par la précarité sociale

Classification de l'indice de désavantage social (FDep) par commune et arrondissement en quintiles en 2015\*



Source : Observatoire régional de santé (ORS), 2023



### Les déterminants sociaux de santé

“Circonstances dans lesquelles les individus naissent, grandissent, vivent, travaillent et vieillissent ainsi que les systèmes mis en place pour faire face à la maladie” (OMS, 2008).

### Différentiel d'exposition aux effets du changement climatique

- en fonction du lieu de résidence sur le territoire
- en fonction de la classe sociale : hypothèse d'une exposition accrue aux risques environnementaux, et notamment aux risques climatiques, pour les populations les plus précaires.
- en fonction de l'activité professionnelle



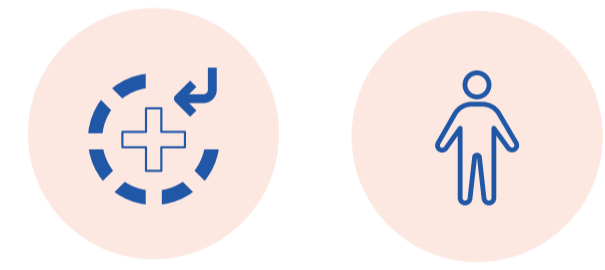
réduire les inégalités de santé

Offrir aux personnes démunies des conditions d'accès aux soins adaptées.



### Différentiel de vulnérabilité face aux conséquences du changement climatique sur la santé

- en fonction de la capacité d'accès aux soins
- en fonction du "capital santé" des populations (âge, sexe, condition physique, comorbidité, etc.)



Les inégalités sociales et territoriales de santé font que les impacts sanitaires du changement climatique ne vont pas être équitablement répartis.

Les politiques d'adaptation au changement climatique peuvent aggraver ces inégalités et les bénéfices sanitaires qui peuvent être associés à ces politiques tendent à profiter aux classes favorisées.

Les politiques d'atténuation ou d'adaptation au changement climatique présentent des co-bénéfices pour l'environnement et la santé des populations.

Ces politiques doivent être adaptées en fonction du capital socio-économique des individus ; afin que les plus défavorisés ne soient pas pénalisés et que les bénéfiques soient également répartis.

### Des exemples ?

Exemple : politiques de mobilité propre et durable

### Des exemples ?

